

Tips- och Bingopromenaden i Hembygdsparken

Arr: Hembygdsföreningen, ÄFF och SNF



TRIMBINGO			
15	25	66	86

TEMA: **B** som i **BRUN**

choklad och bra musik som Tenori!

FRÅGA 1: CHOKLAD / FLAGGOR

VUXEN: Vi svenskar äter i snitt

ca 6 kg choklad per person och år.

Med det ligger vi sexa i världen.

Värsta chokladfrossarna hittar vi i...

(ca 10 kg per person). *Tips: Samma land som chokladen på bilden ovan kommer från.*



BARN (SVÅR): Anthon Berg är en choklad från vårt grannland...

Välj bland

flaggorna ovan



"By appointment to the Royal Danish Court"

Tips- och Bingopromenaden i Hembygdsparken

Arr: Hembygdsföreningen, ÄFF och SNF



TRIMBINGO			
7	27	60	87

FRÅGA 2: BETONG

VUXEN & BARN:

Normal betong består oftast av i huvudsak tre delar;

I bokstavsordning: 1) **"Ballast" eller berg** (sand, sten eller grus), 2) **cement** och 3) **vatten**. Dessutom ingår i normalfallet även olika tillsatsmedel i små doser som förbättrar betongens egenskaper.

Procentförhållandena är 80% – 14% – 6%.

Vilken av de tre delarna är det minst av, dvs 6% av?

- 1 Berg
- X Cement
- 2 Vatten



Tips- och Bingopromenaden i Hembygdsparken

Arr: Hembygdsföreningen, ÄFF och SNF



TRIMBINGO		
23	65	89

FRÅGA 3: LANDSKAPSBLOMMOR / TEMAT för vuxna

VUXEN: Placera blomman i rätt landskap!

VUXEN:

Namn på blomman:



Temat +



BARN:

Namn på blomman:



BARN: Placera blomman i rätt landskap!

Röda 1X2 gäller!

Tips- och Bingopromenaden i Hembygdsparken

Arr: Hembygdsföreningen, ÄFF och SNF



TRIMBINGO

4 45 50 75

FRÅGA 4: BERÖMDA PERSONER med Ängelholmsanknytning /
Även lite SPORT för vuxna

VUXEN:

Vem är gift med honom - hockeystjärnan?

Det är hon som har ängelholmsanknytning.



1



X



2

BARN: Vad heter hon?

Hon är Ängelholms mest kända person, visade en undersökning för tre år sedan och det har knappast förändrats...

1 Alva

X Jill

2 Svea



Tips- och Bingopromenaden i Hembygdsparken

Arr: Hembygdsföreningen, ÄFF och SNF



TRIMBINGO			
5	29	58	83

FRÅGA 5: BRUN FINFIN CHOKLAD

(som Chokladbutiken **BRUN** här till höger har)

VUXEN : Malmö Chokladfabrik – som BRUN har som en av sina välrenommerade leverantörer - är en svensk chokladtillverkare som grundades 2004. Tidigare tillverkade man choklad i gamla _____?_____huset...

För er som vill veta mer: ...men 2014 flyttade man ur byggnaden till modernare lokaler. Kvar i _____?_____huset finns dock butik och ett chokladmuseum. Malmö Chokladfabrik är känd för att göra choklad utan allergener. 2016 fick företaget en mängd internationella utmärkelser för sin choklad.



1 Maletti

X Maretti

2 Mazetti

BARN: Vilken choklad anses "nyttigast"?

1 Ljus

X Mörk

2 Vit





Tips- och Bingopromenaden i Hembygdsparken

Arr: Hembygdsföreningen, ÄFF och SNF



TRIMBINGO		
13	71	82

FRÅGA 6: BERÖMDA KVINNOR i NORDEN

VUXEN :

Placera personen i rätt land.



Vuxen

Tips: Tänk på temat



Barn

Tips- och Bingopromenaden i Hembygdsparken

Arr: Hembygdsföreningen, ÄFF och SNF



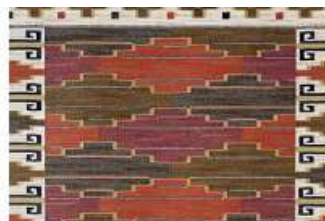
TRIMBINGO

8 37 53 63

FRÅGA 7: BRODYRER / MATTOR / FÅGLAR

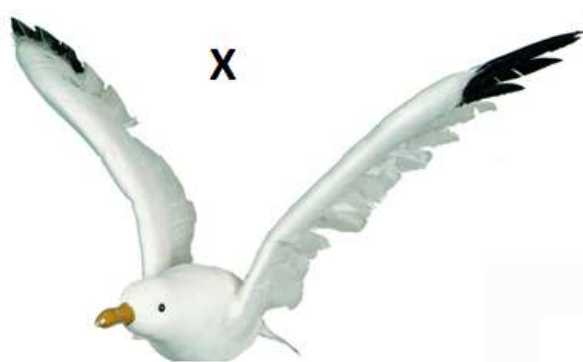
VUXEN

"M... ????? -erström är för mattorna vad Picasso varit för konsten under 1900-talet". Svara med en fågel!



Hon är prästdottern från Östergötland som kom att kallas för "**drottningen av handvävda mattor**".

Hennes mattor säljs idag för höga summor och samlarna är många över hela världen, flest i USA, England, Frankrike, Tyskland, Italien och Skandinavien.



BARN:

Vilken fågel är **inte** en rovfågel? *Fast alla tre fåglarna kan vara rovfåglar. Så vilken är "minst rovaktig"?*

Tips- och Bingopromenaden i Hembygdsparken

Arr: Hembygdsföreningen, ÄFF och SNF



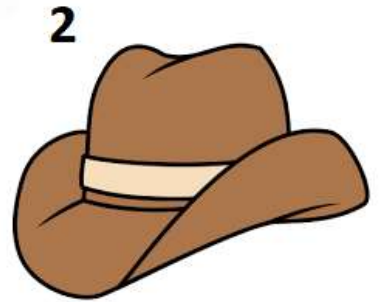
TRIMBINGO			
11	21	48	68

FRÅGA 8: SAMTIDSHISTORIA / KLÄDESPLAGG

VUXEN:

Vilket **plagg** förknippas med bilden till vänster?

Bilden tv visar en stor explosion på nån ö.



BARN:

Vilket plagg börjar på bokstaven **B**?



Tips- och Bingopromenaden i Hembygdsparken

Arr: Hembygdsföreningen, ÄFF och SNF

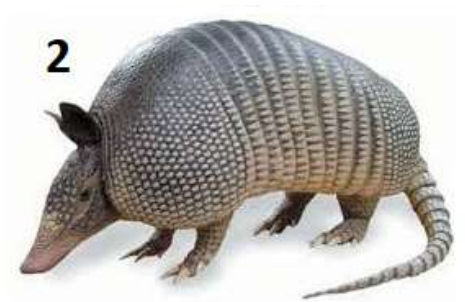


TRIMBINGO		
24	32	49

FRÅGA 9: DJUR på B

VUXEN:

Vilket av nedan djur börjar på B?



BARN:

Den här apan är en...

- 1) babian
- X) bengales
- 2) bunjabi





TRIMBINGO			
1	20	42	61

FRÅGA 10: KLURING. VUXEN & BARN:

Om du bara har en tändsticksask och går in i ett **mörkt rum** där det endast finns en **oljelampa**, lite **fnöske** (läderaktigt, lättantändligt material som framför allt framställs från tickor, en svamp, men även annat liknande material) och lite **torrved**...



Fnöske



Oljelampa



Torrved

Vad skulle du tända först (för att få rätt på denna fråga)?

Svaret börjar på bokstaven...

1 F

X O

2 T

**Ej snitslat mer. Gå till mål
– där finns fråga 13.**

Tips- och Bingopromenaden i Hembygdsparken

Arr: Hembygdsföreningen, ÄFF och SNF



TRIMBINGO			
6	12	43	69

FRÅGA 11: BERÖMD PERSON/GEOGRAFI - KOPPLING: STAD DOWN UNDER & ROCKLEGEND

VUXEN: Gör en koppling och hitta staden:



BARN:

Världsdelen till höger ovan kallas **Down under**, för den ligger liksom **Nere under** övriga världen på kartan.

Vad heter världsdelen?

1 Afrika

X Asien

2 Australien

Tips- och Bingopromenaden i Hembygdsparken

Arr: Hembygdsföreningen, ÄFF och SNF



TRIMBINGO		
28	51	79

FRÅGA 12: KLURING

VUXEN: BRA SKÄMT(?)

Vilken svensk TV-kändis håller oftast med andra?

Jo, Hasse ...



1

X

2

Det enda svar som godkänns är det som han till vänster, i ett ganska känt Youtube-program, svarar på sitt eget skämt. (Huvudena har vi bytt ut mot tecknade huvud.)

BARN: Vem heter **Andersson** av ovan "Hasse-gubbar"?

OBS! EJ SNITSLAT MER EFTER DENNA FRÅGA!

GÅ TILL MÅL DÄR FRÅGA 13 FINNS.

Tips- och Bingopromenaden i Hembygdsparken

Arr: Hembygdsföreningen, ÄFF och SNF



TRIMBINGO			
9	31	52	85

FRÅGA 13: MUSIK

(60- & 90-tals musik)

VUXEN:

Vem i Sverige framförde denna låt från 1960, som ni nu hör i en "upp-poppad" version från 1990?

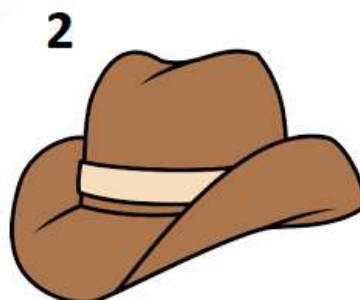
Handlar om ett "itsy bitsy minimalt klädesplagg"?



Länk till låten på Youtube:

https://www.youtube.com/watch?v=e90LZeXZm7Y&list=RDe90LZeXZm7Y&start_radio=1&t=83

BARN: Låten handlar om ett "itsy bitsy minimalt klädesplagg". Vilket av nedan kan det vara?



Tips- och Bingopromenaden i Hembygdsparken

Arr: Hembygdsföreningen, ÄFF och SNF

SKILJEFRÅGAN

Hur långt är repet?

Svara i meter och två decimaler:

t ex 3,45 m eller i endast cm, t ex 345 cm.

OBS! Vid lika svar på vinnarna avgör

Extrafrågan!

Den finns utanför huset, så missa inte den!

En rebus, ofta klurig.

EXTRAFRÅGAN:

Vilken ljusbrun växt?



Skriv svaret på rebusen på baksidan av kupongen!

De 5-10 först dragna kupongerna med rätt svar belönas med varsin finallott á 30 kr.

MINDFULNESSFRÅGAN:

Om ni var uppmärksamma ("mindfulla")

la ni kanske märke till...

**Vad heter byggnaden
som satt på ett A-4-ark
på ett träd någonstans
under rundan?**

Skriv namnet på byggnaden, börjar på B,

på baksidan av kupongen –

fem till tio vinnare dras slumpvis

av de med rätt svar och dessa vinner

varsin finallott á 30 kr.

Susannes



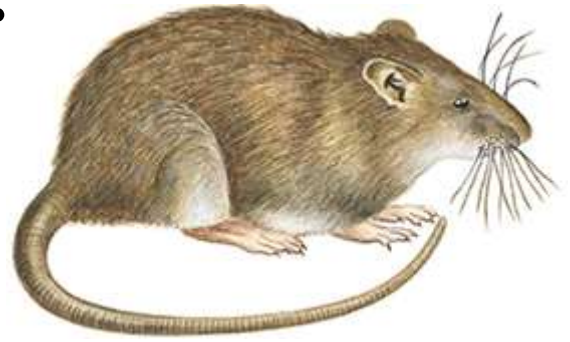
Fråge (gotländska) :

Sårk (gotländska).

Vad betyder det?

Inte en sork

men en sårk...



**Om ni kan skriver ni svaret på baksidan
så kan ni vinna ytterligare en finallott.**