



Tema: **Sten, Hård & Sats** som...

... i **Stenhård satsning** på ett rejält Bamsetåg 2021! Detta byggs succesivt, Alla frågor har med **STEN, HÅRD & SATS** att göra!

FRÅGA 1: STENAR / SKÅNSK SEVÄRDHET

VUXEN: Vad heter denna stenformation?

Börjar på bokstaven...

1 A

X B

2 C



BARN: **Rökstenen** heter vår mest berömda....

1 bamsesten

X pyttesten

2 runsten



Om köbildning:

1) Vi har dubbel uppsättning vid de klurigaste frågorna...

2) Gå vidare – alla frågor finns i målfållan... eller

3) Stå kvar

och njut av naturen,

andas lugnt... [se er omkring](#).



Generalen har satt upp **4 fåglar** på rundan:

Ta begynnelsebokstäverna på alla fyra, kasta om, och skriv ner ett för dagen passande ord på baksidan.

10 finallotter lottas ut (Ugglan på bilden är bara ett exempel.)

Tips- och Bingopromenaden i Hembygdsparken

Arr: Hembygdsföreningen, SNF och ÄFF



TRIMBINGO			
8	45	60	87

2: TV / SPORT

VUXEN:

Vad heter denna **"Hårda"** man i förnamn?

Han är legendarisk som främst friidrotts- kommentator och expert. Första bokstaven i hans förnamn?

1 J

X K

2 L



BARN:

Hockeyspelare är kända för att vara hårda. Det måste man vara om man ska tåla en...

1 böckling

X häckling

2 tackling



Tips- och Bingopromenaden i Hembygdsparken

Arr: Hembygdsföreningen, SNF och ÄFF



TRIMBINGO		
27	65	89

FRÅGA 3: SATSning på tåg - KLURING

VUXEN & BARN (Svårt för barn, vuxen får hjälpa till)

Satsa på järnvägen! Rädda klimatet!

Vilket tåg går oftast från Stenungsund till Göteborg?

Tidtabell: Stenungsund – Gbg Central:

1	07.32
X	12.59
2	16.14



Tips- och Bingopromenaden i Hembygdsparken

Arr: Hembygdsföreningen, SNF och ÄFF



TRIMBINGO			
15	29	50	75

FRÅGA 4: "TEMA-växter" / "BUNKAR"

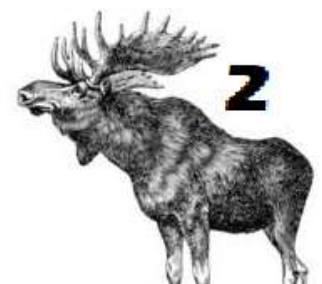
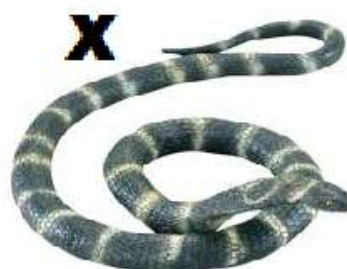
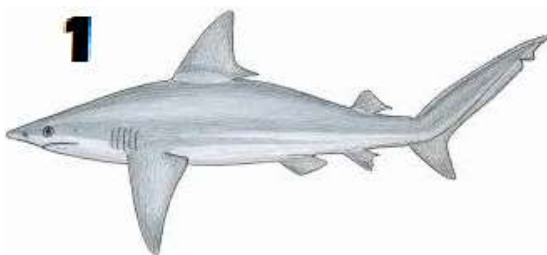
KLURING: VUXEN: "Bunken" till vänster i denna



vackra växt-kreation har ett tema-ord som första del och ett lika långt ord som andra del. Andra delen smakar som...



BARN: Bunken till vänster på bilden har ett djur framför sig för att det ska bli en växt. Vilket:



Tips- och Bingopromenaden i Hembygdsparken

Arr: Hembygdsföreningen, SNF och ÄFF



TRIMBINGO		
25	58	83

FRÅGA 5: FILM / SKÅDESPELARE / HALVVKLURIGT

Vilket tema passar bäst i denna kvinnas namn?

Tema

Sten **Hård** **Satsning**

1 X 2



BARN: Vilket tema måste man **ta** för att hoppa långt i längdhopp?

Välj bland alternativen ovan. Se pilarna.



Tips- och Bingopromenaden i Hembygdsparken

Arr: Hembygdsföreningen, SNF och ÄFF

TRIMBINGO

7 37 71 82

FRÅGA 6: STEN

VUXEN & BARN

*(Barn kan gissa lika så
väl som vuxna på denna)*



Stenar i olika storlekar och färger.

Sten är en partikel av en bergart i många olika storlekar. Den är mindre än ett block och större än grus.

Sten är eller har varit:

Kornstorlek av ? till 630 mm.

1) 10 mm

X) 20 mm

2) 30 mm



Storlek

efter

måtten



TRIMBINGO			
9	13	53	63

FRÅGA 7: MER STEN... den finaste / ÄDELSTENAR

*Barnfrågans svar är den hårdaste av alla stenar, ja av alla ämnen på jorden. Den har **hårdhetsgrad 10**.*



Sen kommer två stenar med 9 i hårdhetsgrad, och med 8 i hårdhetsgrad hittar vi bland andra smaragd.



En av "9:orna" är rubin.



Den andra 9:an är blå och heter...

Begynnelsebokstav räcker:

1 O

X S

2 T



BARN

Hårdast (och dyrast) av alla ädelstenar, ja av alla ämnen på jorden, är ? .



1) dalmatin

X) derivat

2) diamant

Tips- och Bingopromenaden i Hembygdsparken

Arr: Hembygdsföreningen, SNF och ÄFF



TRIMBINGO			
11	21	48	68

FRÅGA 8: SVENSKA / SATSDELAR

VUXEN & BARN (*yngre barn kan få hjälp, äldre barn kan hjälpa yngre och vuxna, varav en del nog glömt 😊*)

Subjekt, predikat eller objekt?



"Tipspromenaden satsar på Bamsetåget 2021!"

Vilket ord är **PREDIKAT**?

- 1) Tipspromenaden
- X) satsar
- 2) Bamsetåget

Tips- och Bingopromenaden i Hembygdsparken

Arr: Hembygdsföreningen, SNF och ÄFF



TRIMBINGO

24

32

49

FRÅGA 9: Stick in TEMAORD!

... till POLISEN (vuxen) och ÄGG (barn)

VUXEN: Sveriges yttersta polisiära resurs (som ska hantera situationer som är så allvarliga, ovanliga eller riskabla att de inte går att hantera inom den vanliga polisverksamheten. Huvuduppgiften är att bekämpa terrorism) har ett av temaorden i sitt namn. Vilket?



BARN: Om man kokar ett ägg i bara 3-4 min blir det **löskokt** och om man kokar det längre,

ca 10 min blir det ___?___-kokt.

Välj bland temana ovan på bilden.

Tips- och Bingopromenaden i Hembygdsparken

Arr: Hembygdsföreningen, SNF och ÄFF



TRIMBINGO			
1	12	42	61

FRÅGA 10: MUSIK / DANSBAND / DROTTNINGAR

VUXEN:

"Jag vill vara din..."



Vilken drottning
sjunger han om?

Ganska nära på i alla fall.

Se kartan nedan...



BARN:

Vad heter drottningen
längst till höger
på bilden?

- 1 Madeleine
- X Silvia
- 2 Victoria



Tips- och Bingopromenaden i Hembygdsparken

Arr: Hembygdsföreningen, SNF och ÄFF

TRIMBINGO

20

43

69



FRÅGA 11: ASTRONOMI / TECKEN

VUXEN:

När på året är mannen med denna tatuering, statistiskt sett, mest troligen född?

- 1) I början av året
- X) I mitten av året
- 2) I slutet av året



BARN: Djuret på bilden lever i Europas högsta bergskedja.

Vad heter bergskedjan?

- 1) Alperna
- X) Himalaya
- 2) Kebnekajse



Tips- och Bingopromenaden i Hembygdsparken

Arr: Hembygdsföreningen, SNF och ÄFF



TRIMBINGO			
6	28	51	86

FRÅGA 12: KLURING / SATSAR PÅ MILJÖN! / POLITIK / GRÖNSAKER / FINLANDSFÄRJOR

VUXEN: Denna miljöpartist och minister håller det mesta av en grönsak bakom ryggen. Ni ser 3/8 (han) av grönsaken redan men resterande 5/8 finns bakom hans rygg.

Vilken är
grönsaken?



BARN:

Vilken är Bamses bästa kompis favoritgrönsak?



Ej snitslat mer! Gå till mål där fråga 13 finns.

Tips- och Bingopromenaden i Hembygdspark

Arr: Hembygdsföreningen, SNF och ÄFF



TRIMBINGO			
5	31	66	85



FRÅGA 13: MUSIK / HÅRD musik / HALVKLURIGT

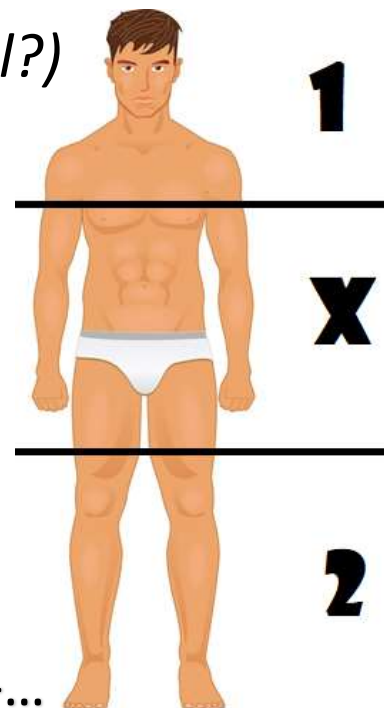
VUXEN: Vad heter detta legendariska hårdrocksband?
Vars fronfigur (förnamn rimmar på "Emmy" o efternamn betyder "Död herr") dog i aggressiv prostatacancer 2015.



Första delen i bandets namn är nästan (ö istället för o) något som Bamsetåget bör ha en stark sådan för att orka dra vagnarna. Andra delen i namnet hittar du någonstans på kroppen. Var? (I vilken tredjedel?)

Länk till låten: <https://www.youtube.com/watch?v=3mbvWn1EY6g>

KÖP EN KORV MED BRÖD FÖR
20 KR OCH FÅ TRE FINALLOTTER
FÖR 3x30 = **90 KR!**



BARN: Sådan här musik brukar kallas hård-...

1) kappa

X) rock

2) jacka

Tips- och Bingopromenaden i Hembygdsparken

Arr: Hembygdsföreningen, SNF och ÄFF

SKILJEFRÅGAN

Hur mycket väger **stenen**?

Svara i g!

Använd spriten om ni tvunget ska känna på stenen.

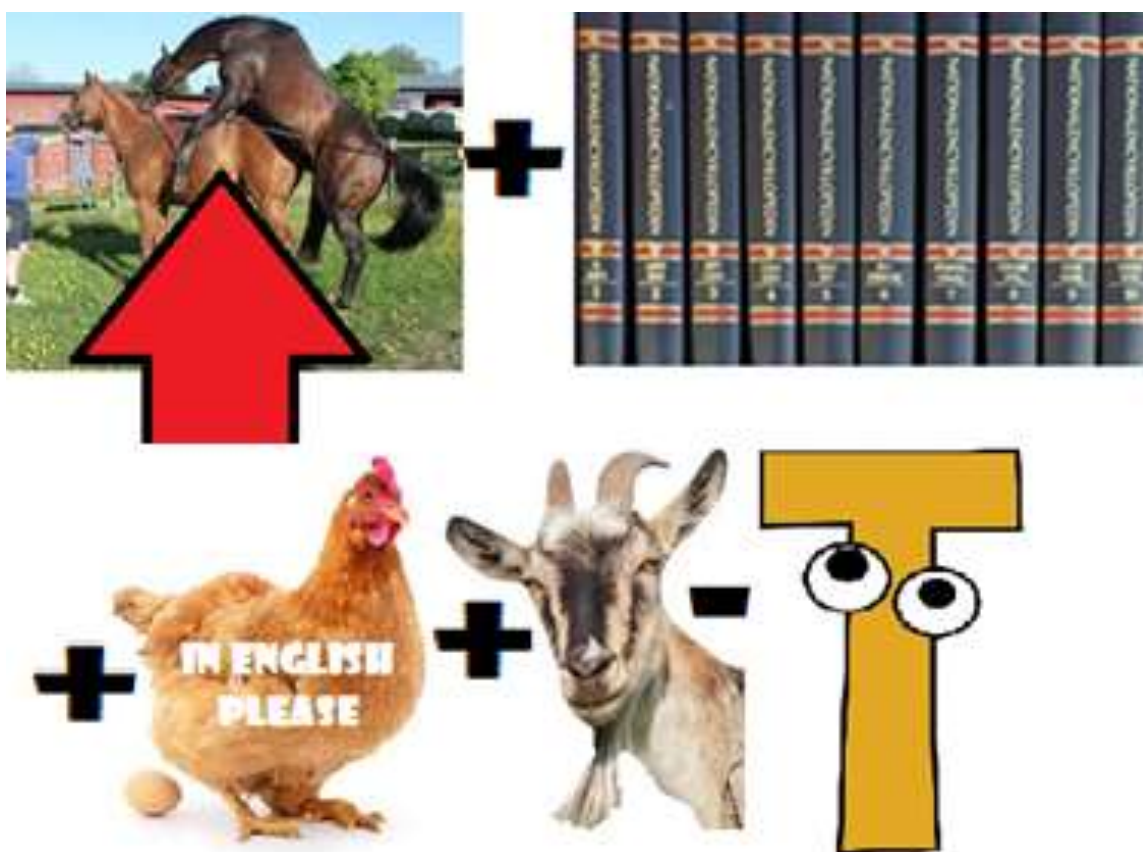
Räcker att lyfta lite med pennan!

Det finns även en Extrafråga utanför huset
på ett träd. En rebus, ofta klurig.

EXTRAFRÅGAN:

En rebus:

Bronsålders-byggnadsverk:



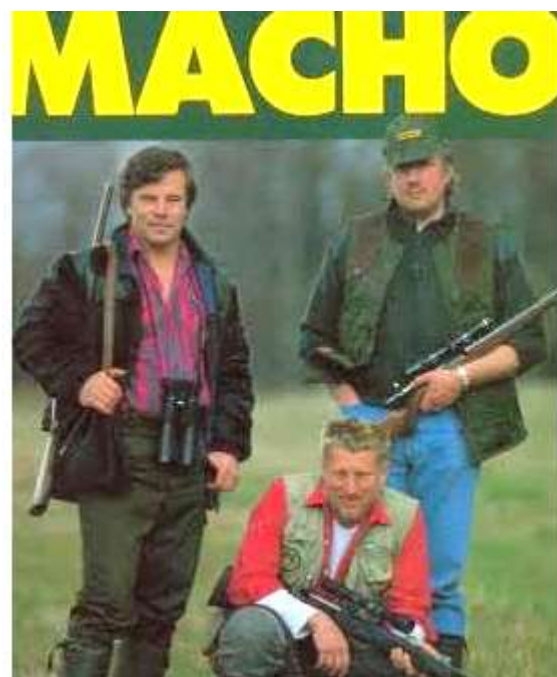
Skriv svaret på rebusen på baksidan av kupongen!

De 5-10 först dragna kupongerna med rätt svar belönas med varsin finallott á 30 kr.

BONUSFRÅGA

Lång runda:

MACHO- KLURING



Det här gänget avstår gärna en måltid under dygnet, som inte är lämpad för dem. Vilken?

Jo, den som äts ca kl... (Välj bland A-F)

pm

B



A

C

am

E



D

F

Skriv svaret på baksidan av kupongen, så drar vi 5-10 vinnare slumpvis som har skrivit rätt svar.

Belöning: Varsin finallott á 30 kr.



